

PODÉLNÝ PROFIL KOLEJE č.1 km 428,8 - 429,9

MĚŘITKO 1:1000 / 100

SKLONOVÉ POMĚRY

SANACE

ODVODNĚNÍ

OBJEKTY

PŘEVÝŠENÍ

ZDVIH NIVELETY TK (mm)

VÝŠKA NAVRŽENÉ NIVELETY TK (m)

VÝŠKA STÁVAJÍCÍ NIVELETY TK (m)

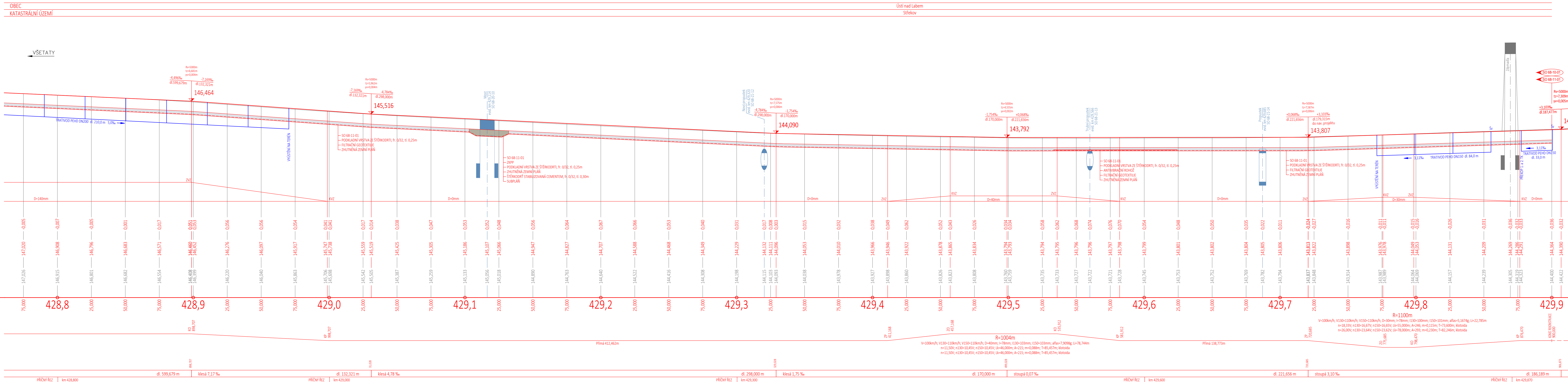
SR. ROVINA 135,000 m.n.m. Bpv

STANICENÍ KOLEJE č.1  
VZTAŽENÉ KE km 429,9 NAVAŽUJÍCÍ STAVBY  
"Optimalizace traťového úseku Ústí nad Labem-Střekov (včetně) - Děčín východ (mimo)"

SMĚROVÉ POMĚRY

SKLONOVÉ POMĚRY

PŘÍČNÉ ŘEZY



DĚČÍN

Zpracování připomínek 02/2018

- |   |  |
|---|--|
| SO 61-10-01 ZST Litoměřice d. n., železniční svršek             | SO 65-10-01 Odb. Kalvárie, železniční svršek                 |
| SO 61-11-01 ZST Litoměřice d. n., železniční spodek             | SO 65-11-01 Odb. Kalvárie, železniční spodek                 |
| SO 62-10-01 Litoměřice d. n. - Velké Žemošky, železniční svršek | SO 66-10-01 Odb. Kalvárie - Sebzubín, železniční svršek      |
| SO 62-11-01 Litoměřice d. n. - Velké Žemošky, železniční spodek | SO 66-11-01 Odb. Kalvárie - Sebzubín, železniční spodek      |
| SO 63-10-01 ZST Velké Žemošky, železniční svršek                | SO 67-10-01 ZST Sebzubín - Církvice, železniční svršek       |
| SO 63-11-01 ZST Velké Žemošky, železniční spodek                | SO 67-11-01 ZST Sebzubín - Církvice, železniční spodek       |
| SO 64-10-01 Velké Žemošky - odb. Kalvárie, železniční svršek    | SO 68-10-01 Sebzubín - Ústí n. L. Střekov, železniční svršek |
| SO 64-11-01 Velké Žemošky - odb. Kalvárie, železniční spodek    | SO 68-11-01 Sebzubín - Ústí n. L. Střekov, železniční spodek |

		číslo soupravy	
2	01/2019	Změna kolejového řešení s ohledem na zavedení ETCS	Tomáš Jenčík
1	02/2018	Dokumentace po zpracování připomínek	Tomáš Jenčík
č. změny	datum	popis a zdůvodnění	podpis

Ing. David Růža

**STRABAG**

Optimalizace traťového úseku  
Litoměřice d.n. (včetně) - Ústí n.L. Střekov (mimo)

Investor:  
**SZDC**  
Správa železniční dopravní cesty

Stupeň  
PD

Datum  
01 / 2019

Ing. Miroslav Novák

Tomáš Jenčík

Ing. Miroslav Novák

Objednatel: Správa železniční dopravní cesty, státní organizace  
Stavební správa západ, Sokolovská 278/1955, 190 00 Praha 9

Číslo projektu: 02 / 2017  
Datum: 01 / 2019  
Stupeň: PD  
Měřítko: 1 : 1000/100  
Část: Číslo výkresu: E.1.1 3.23

Ing. Miroslav Novák

Tomáš Jenčík

Ing. Miroslav Novák

Objednatel: Správa železniční dopravní cesty, státní organizace  
Stavební správa západ, Sokolovská 278/1955, 190 00 Praha 9

Číslo projektu: 02 / 2017  
Datum: 01 / 2019  
Stupeň: PD  
Měřítko: 1 : 1000/100  
Část: Číslo výkresu: E.1.1 3.23